

Michel Caron

Site personnel : peinture, expositions et coups de coeur

[Accueil](#)[Peinture](#)[À propos](#)[Contact](#)[Plan du site](#)[Liens](#)[FEED](#)

Votre recherche :

GO



[Plus de peintures >>](#)

Les arbres citadins

Voilà une ville peuplée d'immeubles et de milliers de fenêtres. Cet ensemble est bleu, une couleur paisible. Devant ce

[« Posts + anciens](#)

Les arbres citadins

0

✂

 POSTÉ LE 6 MAI 2010  MICHEL CARON  [PEINTURE](#)

Voilà une ville peuplée d'immeubles et de milliers de fenêtres. Cet ensemble est bleu, une couleur paisible. Devant ce paysage où de très nombreuses personnes vivent, j'ai peint en mai 2010 des arbres, eux aussi enchevêtrés, étranges et avec un mélange de printemps et d'automne. Le ciel est jaune, la teinte de la lumière et avec un clin d'œil au soleil estival qui ne va pas tarder à arriver ...

Acrylique 60 X 60



Articles récents

- [Les arbres citadins](#)
- [Les admirateurs de nuages](#)
- [Arbre esseulé](#)
- [Nuage près de la Tour Eiffel](#)
- [Immeubles éclairés](#)

Nuage de mots-clefs

WP Cumulus Flash tag cloud by [Roy Tanck](#) requires Flash Player 9 or better.

Catégories

- [Peinture](#)

Archives

- [mai 2010](#)
- [mars 2010](#)
- [février 2010](#)
- [janvier 2010](#)
- [novembre 2009](#)
- [octobre 2009](#)
- [septembre 2009](#)
- [août 2009](#)
- [juillet 2009](#)
- [juin 2009](#)
- [mai 2009](#)
- [avril 2009](#)

Partenaires



- Cabinet Christophe Caron
- Futura-Sciences

Méta

- Connexion
- Articles RSS
- RSS des commentaires
- WordPress.org

8166

Cela dit, vous allez pouvoir découvrir mes autres tableaux présents sur cette page, puis sur les suivantes, soit en cliquant, en bas à gauche de chacune d'entre elles, sur le mot "posts + anciens", soit en utilisant le manège des mots-clés situé à droite. Sachez aussi qu'en cliquant sur chaque photo, vous l'agrandirez. Ce site vous permettra également d'entrer en contact avec moi, si vous le désirez...

TAGS: [ARBRES](#), [IMMEUBLES](#)

Les admirateurs de nuages

0



POSTÉ LE 1 MAI 2010 MICHEL CARON [PEINTURE](#)

Cette toile estivale montre une ville peuplée d'immeubles qui n'en finissent pas d'escalader le ciel. Je l'ai traitée avec mon style habituel comprenant des carrés et des rectangles enchevêtrés les uns dans les autres. Mais je me suis amusé à y ajouter quelques personnages, assez ébahis et volontairement comiques, en train de s'étonner devant quelques nuages qui se superposent. Peut-être ces personnages sont-ils en train de s'interroger sur le ciel et sur la nature de l'univers ?

Acrylique 80 x 80





TAGS: [IMMEUBLES](#), [NUAGES](#), [PERSONNAGES](#)

Arbre esseulé ⁰

POSTÉ LE 29 MARS 2010 MICHEL CARON [PEINTURE](#)

Cette toile, peinte en mars 2010, évoque une ville gigantesque, peuplée de milliers d'immeubles et de fenêtres. Afin d'accentuer son caractère pollué, je n'ai utilisé qu'une seule couleur, un gris plus ou moins foncé ou clair. Fort heureusement, cette cité conserve quand même un arbre, un seul, habillé de verdure et de fleurs, que de nombreux citoyens regardent avec envie. Avec ce tableau, j'ai voulu évoquer l'espoir de voir se développer de grandes cités harmonieusement associées à la nature...

Acrylique 80 X 80



TAGS: [ARBRES](#), [IMMEUBLES](#), [PERSONNAGES](#)

Nuage près de la Tour Eiffel ⁰



POSTÉ LE 18 MARS 2010  MICHEL CARON

 [PEINTURE](#)

Voici un petit nuage, tout seul dans le ciel, qui a décidé de faire un peu de tourisme. Il commence son voyage par aller rendre visite à la Tour Eiffel. Ce tableau doit vous sembler quelque peu farfelu ! Mais j'aime beaucoup placer une part de rêve dans les toiles que je crée. En fait, le nuage en question n'occupe qu'une toute petite de ma toile, peuplée d'immeubles, mais aussi d'un parc sentant bon le printemps. Il faut dire que j'ai peint ce tableau le jour du printemps 2010...

Acrylique 80 X 80



 TAGS: [IMMEUBLES](#), [NUAGES](#), [TOUR EIFFEL](#)

Immeubles éclairés ⁰



POSTÉ LE 7 MARS 2010  MICHEL CARON

 [PEINTURE](#)

Le quartier de La Défense est particulièrement sublime le soir, lorsque les bureaux ne se sont pas encore endormis. Mille lumières se croisent alors dans une prodigieuse symphonie de teintes et d'éclairs. C'est peut-être à ce moment que cette ville est la plus belle ! C'est en tout cas cette ambiance que j'ai tenté d'évoquer, avec en plus un petit clin d'œil de la Lune.



TAGS: [IMMEUBLES](#), [NOCTURNES](#)

Immeubles parisiens au printemps

0

POSTÉ LE 28 FÉVRIER 2010  MICHEL CARON  [PEINTURE](#)

J'ai peint ce tableau un jour de grande tempête, alors que la pluie tombait sur toute la France, avec des inondations partout. Et pourtant, très optimiste, j'ai voulu évoquer le printemps sur la capitale. Il y a de nombreux immeubles imbriqués les uns dans les autres. Pour reconnaître Paris, j'ai placé la Tour Eiffel. En dessous de la ville, une vaste prairie fleurie évoque le fait que, dans cette très grande ville, plus de 400 parcs publics, petits ou grands, existent...



Acrylique 60 X 92





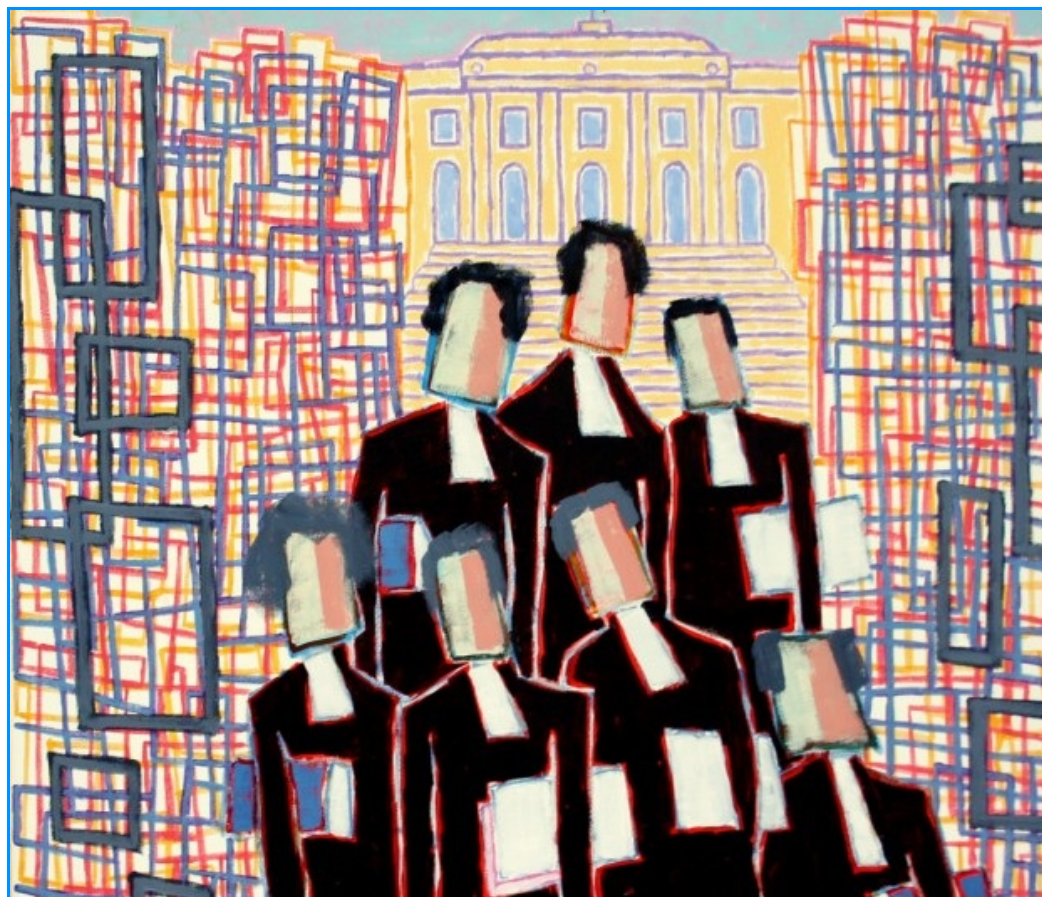
TAGS: [IMMEUBLES](#), [PARIS](#)

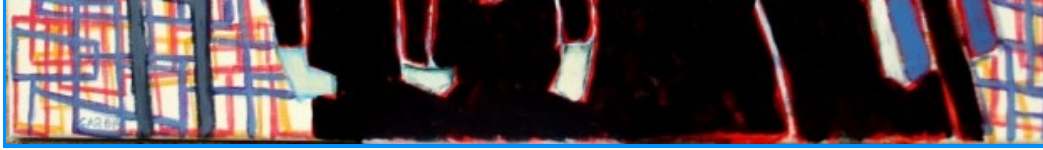
Avocats ⁰

POSTÉ LE 18 FÉVRIER 2010  MICHEL CARON  [PEINTURE](#)

Voici un petit tableau montrant quelques avocats devant le Palais de Justice de Paris, réalisé en février 2010. De chaque côté de ce groupe, beaucoup de rectangles et de carrés se chevauchent d'une façon affolante. J'ai voulu évoquer l'existence des très nombreux dossiers que réclame parfois la tenue d'un procès, avec certainement une liaison avec l'univers de Franz Kafka...

Acrylique 60 X 60





TAGS: [JUSTICE](#)

Immeubles en surnombre

0

POSTÉ LE 9 FÉVRIER 2010  MICHEL CARON  [PEINTURE](#)

Ce tableau peint en février 2010 évoque, comme son nom l'indique, une gigantesque ville où s'enchevêtrent des milliers et des milliers d'immeubles imposants et où se croisent des millions de femmes et d'hommes pressés. Cette toile est l'expression de la démesure architecturale qui se développe actuellement dans certains pays. J'ai volontairement utilisé très peu de couleurs différentes, afin d'accentuer l'impression d'un vide autour de cette ville. Seul un énorme soleil arrive à faire sourire la toile, ainsi peut-être aussi que l'évocation d'une nature peuplée de quelques arbres...

Acrylique 60 X 92



TAGS: [IMMEUBLES](#)

Immeuble au milieu des arbres

0

Cette toile, peinte en janvier 2010, résume un peu ce que j'aime peindre : un immeuble gorgé d'appartements et la présence proche de la nature. J'aime beaucoup certains bâtiments modernes, comme ceux du quartier de La Défense à Paris par exemple, mais j'appréhende toujours que les arbres soient oubliés, avec alors le risque d'aboutir à un enfermement de leurs habitants. Fort heureusement, les architectes modernes essaient souvent de marier leurs constructions à des arbres, une excellente tendance que j'applaudis...

Acrylique 65 X 50



TAGS: [ARBRES](#), [IMMEUBLES](#)

Baigneurs sous la falaise 0

Lorsque j'ai peint ce tableau, en janvier 2010, il faisait très froid, mais cela ne m'a pas empêché d'imaginer une plage au bord de la mer avec, en plus, deux baigneurs contents de se refroidir un peu dans l'eau. Peut-être au cours du prochain été, j'aurai envie de créer un nouveau tableau montrant des promeneurs gelés évoluant dans la neige ! Bien sûr, j'ai inventé ce paysage, avec une présence de falaises aux coloris inhabituels, où le rose, le violet et le blanc dominent. Les deux personnages, dans les vaguelettes, se situent sur une curieuse ligne verticale conduisant à un arbre isolé et à un nuage, lui aussi seul.



 TAGS: [FALAISES](#), [PERSONNAGES](#)

[« Posts + anciens](#)